



MONDIAL
du
RHUM 2024

Volet culturel

13, 14 & 15 Février 2024



SOMMAIRE

Ces dernières années ont prouvé que la croissance insolente de la filière Rhum est bénéfique pour l'économie bien au delà de la boisson.

En effet, cet essor a également un impact fort sur les autres branches gravitant tout autour de cet écosystème riche.

Tonneliers, fabricants d'alambic, de levures, ou d'emballage, designers, verriers, chimistes, caviste...

Tous ont vu, leur activité bénéficier d'une envolée considérable. Preuve, si besoin est, de la force tentaculaire de l'Ecosystème Rhum et de ses promesses pour l'avenir.

- **L'Ecosystème rhum**
- **Le Mondial du Rhum**
- **La culture comme porte d'entrée de l'Ecosystème rhum**
- **Notre partenaire La Maison Gaston**
- **Concept d'exposition**
- **Budget**

≡ Ecosystème Rhum

L'Ecosystème Rhum fait référence au réseau de personnes, d'entreprises et d'organisations impliquées dans la production, la distribution et la consommation de rhum.



Il est influencé par une série de facteurs notamment :

- la durabilité environnementale,
- la responsabilité sociale,
- la demande des consommateurs,
- l'importance culturelle et les cadres réglementaires.

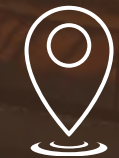
Mondial du Rhum ≡

Un événement centré nullement sur la dégustation du spiritueux mais bien destiné à valoriser l'ensemble de l'Ecosystème Rhum, son potentiel économique, ses opportunités d'emploi pour la jeunesse, et son influence culturelle.

Le MONDIAL DU RHUM tient sa première édition :



13, 14 & 15 Février



Palais Brongniart

Le MONDIAL DU RHUM en Chiffres

3
JOURS



RENCONTRES,
DEBATS,
CONFERENCES,
SALON

+25
PAYS



2.000
PARTICIPANTS

+35

ACHETEURS
INTERNATIONAUX

+35

CONFERENCIERS
PRESTIGIEUX

+14

INFLUENCEURS
INTERNATIONAUX

+20

JOURNALISTES
INTERNATIONAUX

Objectifs du MONDIAL DU RHUM

1

Présenter les
politiques publiques
pour soutenir
l'Écosystème Rhum

2

Développer les
coopérations
internationales
producteurs/distributeurs/
acheteurs

3

Faire émerger un modèle
industriel durable et éco-
responsable

4

Valoriser les innovations
et les startups de
l'Écosystème Rhum

5

Favoriser l'accompagnement
de la jeunesse vers des
parcours diplômants
(université, Grandes Écoles,
instituts de formation etc.)

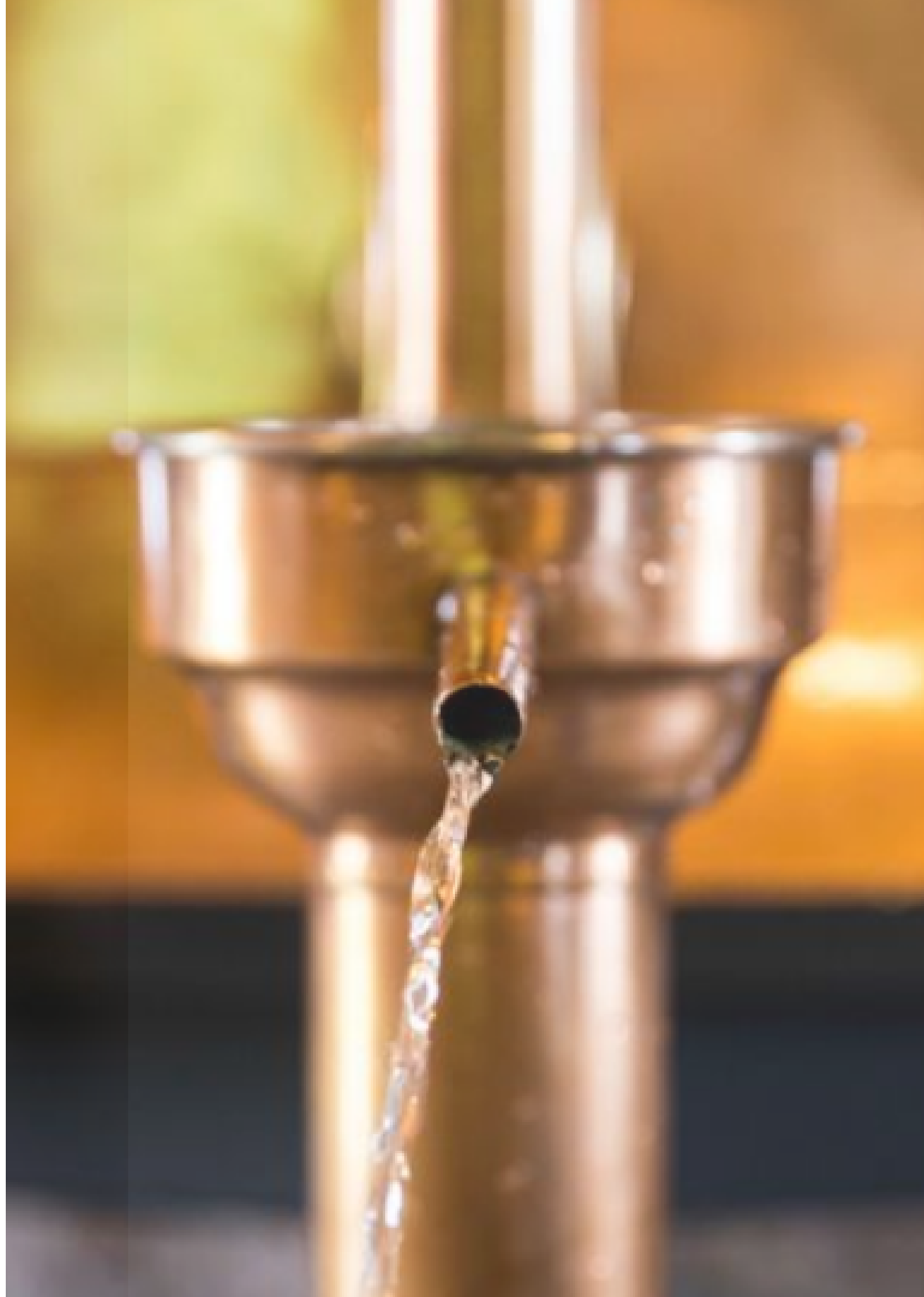
6

Répertorier les
opportunités d'emploi

Direction artistique

Une Fusion Magistrale entre Arts et Musique !

Le MONDIAL DU RHUM 2024 est fier de présenter sa direction artistique unique, placée sous la houlette de deux talents éminents : Victor Anicet, Plasticien de renommée mondiale, et Pierre Bertrand, Compositeur, Auteur, Flûtiste et Saxophoniste de talent.



Pierre Bertrand

Compositeur de renom, a le pouvoir de transcender les émotions grâce à son jeu magistral de la flûte et du saxophone.

Accompagné de musiciens hors pairs, il offrira une performance musicale qui mêlera harmonieusement des influences jazz, caribéennes et contemporaines. Belle opportunité de vous laisser emporter dans un voyage artistique et jazzy d'exception où la créativité, la passion et la magie se rencontreront pour créer une symphonie inoubliable.



Victor Anicet

Artiste visionnaire, apportera une dimension inédite à l'événement grâce à ses œuvres d'art captivantes qui seront exposées pour la première fois au MONDIAL DU RHUM.

Sa créativité débridée et son utilisation percutante des formes, des couleurs et des matériaux transporteront les visiteurs dans un univers empreint d'émerveillement.

Sa participation exclusive au MONDIAL DU RHUM permettra aux invités de découvrir une dimension artistique unique en son genre, sublimant ainsi l'atmosphère envoûtante de l'Écosystème Rhum.





**Notre partenaire pour
l'exposition d'art
contemporain :**

Gaston

MAISON D'ART CRÉOLE



Le constat

0,7%

des artistes viennent
d'Outremer chez

 SINGULART

Aucun

artisan d'art
d'Outremer chez


ATELIERS D'ART
DE FRANCE

Raison d'être du projet Gaston : faire rayonner l'Art Créole



Parcours de la fondatrice

Formation généraliste + marketing



Expériences professionnelles variées



INFOPRO
digital



barry



Christelle Clairville

- Stratégie d'entreprise, membre du Comité exécutif
- Relations commerciales
- Expérience retail
- Coordination d'évènements
- Techniques marketing B2B et B2C
- Réseaux sociaux et relations presse

Parutions presse



Christelle Clairville BEAUX ARTS DES ÎLES

Originaire de Guadeloupe et habitante orléanaise, cette jeune trentenaire a fondé Gaston, une entreprise de housing d'œuvres d'art des Antilles.



Le savoir-faire de Guadeloupe et de Martinique à l'Elysée

Par Alice Duvalle 02/07/2023 - 01:36 - Mis à jour le 02/07/2023 - 11:47

La 3ème édition de la "Grande Exposition du Fabriqué en France" s'est déroulée ce week-end (1er et 2 juillet) à Paris.

9 produits des Outre-mer

C'est du jardin à la cour d'honneur, en passant par la salle des fêtes que les visiteurs découvrent les lauréats. Et les Outre-mer ne manquent pas à l'appel pour montrer leurs réalisations. Pour représenter les territoires ultramarins, le jury a notamment choisi cette année des pâtes sèches de Guyane, du rhéologie de Polynésie Française, une paroi végétale connectée de La Réunion et la crottelle bleue de Nouvelle-Calédonie.



L'artiste peintre martiniquais Alain Joséphine s'exporte à Londres



L'artiste peintre Alain Joséphine expose pour la première fois hors des frontières françaises. Le Martiniquais présente ses œuvres en Angleterre, lors de l'exposition "Architecture of Tropical Spaces" à la galerie Tafeta de Londres du 7 octobre au 14 novembre.

E-MAGAZINE By ArchExpo

Despite the evident ability to retain our attention, due not only to our Ukraine directed my attention to a neighboring stand: **Gaston**, a new "We're a part of France but we're often forgotten," Christelle Clairville told ArchExpo e-Magazine during our visit.

Sadly, we couldn't agree more. It's a rare treat to come across such in the first time at Maison&Objet, presenting lighting by Ben Artside, Cr ceramics by Marcela Mattone and artistic glass pieces by Robert Marsault. Object could be felt within the small space of the stand.



« Paris-Galante », les visages de Yellow exposés à Paris



Yellow, artiste installé à Marie-Galante, expose à l'initiative de « Gaston, la vitrine de l'art créole », à la galerie Wawi à Paris.

Ateliers d'Art



Quand la broderie de Vieux-Fort entre à l'Elysée



La 3ème édition de la « Grande exposition du fabriqué en France » s'est tenue le week-end dernier à Paris, et la broderie-jour de Vieux-Fort a séduit plus d'un visiteur.

Peinture : Alain Joséphine expose à Londres



Gaston, la vitrine des artistes et artisans d'art des Antilles, emmène l'artiste martiniquais dans une galerie londonienne. L'exposition "Architecture of Tropical Spaces" présente une collection de peintures abstraites vibrantes d'Alain Joséphine.

KIAIZIEO

Gaston à la rencontre de Maison & Objet

Le salon de l'art de la Maison & Objet, le salon de l'art de la Maison & Objet, le salon de l'art de la Maison & Objet.



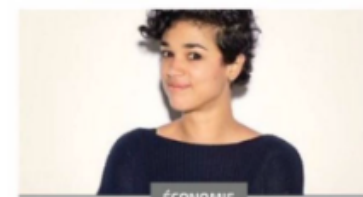
Christelle Clairville, la fondatrice de la Maison d'Art Créole Gaston, originaire de Guadeloupe 1/2

Diffusé le 08/11/2022 | 35min



Un verre avec ...

Christelle et sa galerie



Christelle Clairville veut valoriser l'art de chez nous

Inciter à l'acquisition d'œuvres d'art antillaises et booster la visibilité de nos artistes, tel est le projet de Christelle Clairville.

PIERRES CROÛTES et « FEMME FAIRE » de SON TIE BARAG. Sa première gamme de produits, à base de bois d'inde et piment, est une révolution. Forte d'un tel succès, Agnès organise son retour au pays avec l'accompagnement de la Région Guadeloupe et de Village by CA. L'inauguration prochaine d'un laboratoire au Moule, doit permettre à Agnès de continuer de développer des produits de soins inspirés de la pharmacopée créole. « 90 % des produits pharmaceutiques proviennent de l'importation alors que nous disposons en local d'une incroyable richesse en plantes médicinales. Il est grand temps de repenser les façons de se soigner », dit-elle la jeune entrepreneuse.

Maison Gaston Faire rayonner la production artistique

Christelle est convaincue : notre âme, notre ADN réside dans nos savoir-faire et notre « production artistique locale ». Avec Gaston Maison d'art créole, la jeune chef d'entreprise accompagne aujourd'hui plus de 24 artistes et artisans d'art pour valoriser leurs œuvres à l'international. Depuis son lancement en mai 2021, la startup a déployé plusieurs leviers d'action : un site web vitrine avec une boutique en ligne, un accompagnement personnalisé des artistes pour organiser des expositions en solo, un travail minutieux d'agent d'artiste pour solliciter des galeries et booster leur renommée tant en local qu'à l'international... Les résultats sont bluffants : après une exposition à succès à Paris pour le grand public, et à Londres pour Alain Joséphine, Christelle est convaincue du potentiel de nos artistes à séduire le marché international. Avec le Village by CA, elle participe en 2022 au Salon du Made In France et travaille à présent en partenariat avec un cabinet spécialisé dans l'exposition des œuvres et la délocalisation par l'art.



FRANCE-ANTILLES

Orange apporte encore cette année son soutien à 100 femmes fondatrices ou co-fondatrices de startups, à travers son programme #FemmesEntrepreneuses.

Deux Guadeloupéennes et une Martiniquaise, qui ont osé l'aventure entrepreneuriale vont bénéficier, pour cette saison 4, d'un soutien collectif et personnalisé de la part d'Orange pour développer leur entreprise et passer de l'étape de la création au

Une exposition d'artistes contemporains
Un sujet qui rassemble toutes les parties prenantes
Un fil rouge dans les salles du Palais Brongniart

Eau, terre, esprit : les origines du rhum

L'Eau, premier élément, omniprésente sur nos îles. Les rivières qui nous inondent, la pluie tropicale drue, les nuages qui s'amoncellent au sommet de nos volcans.

L'Eau qui fait pousser la canne.

La Terre qui nous porte, l'histoire qu'elle a vécue. La richesse de nos sols, le terreau fertile de nos idées, de nos rêves, de nos espoirs.

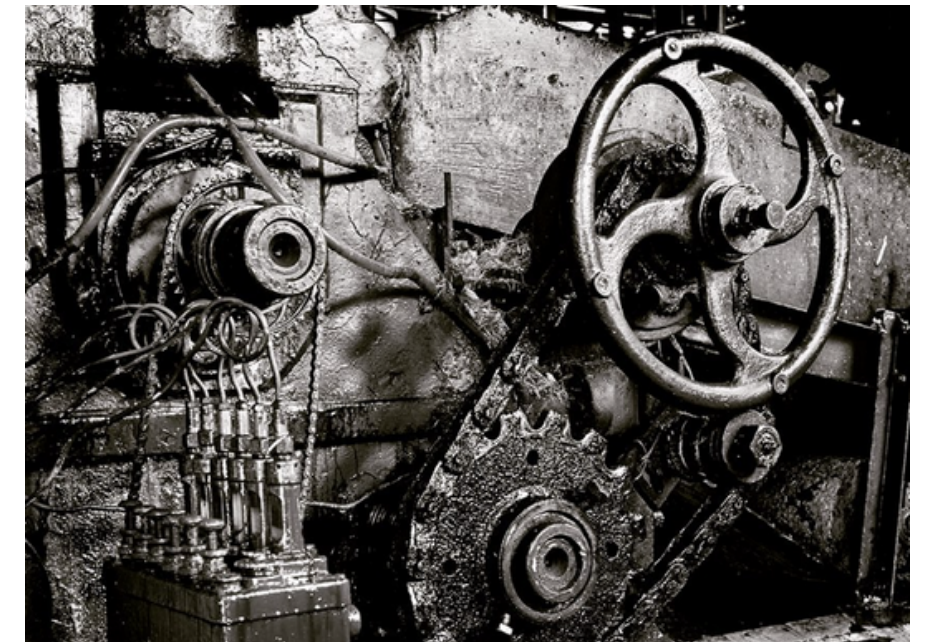
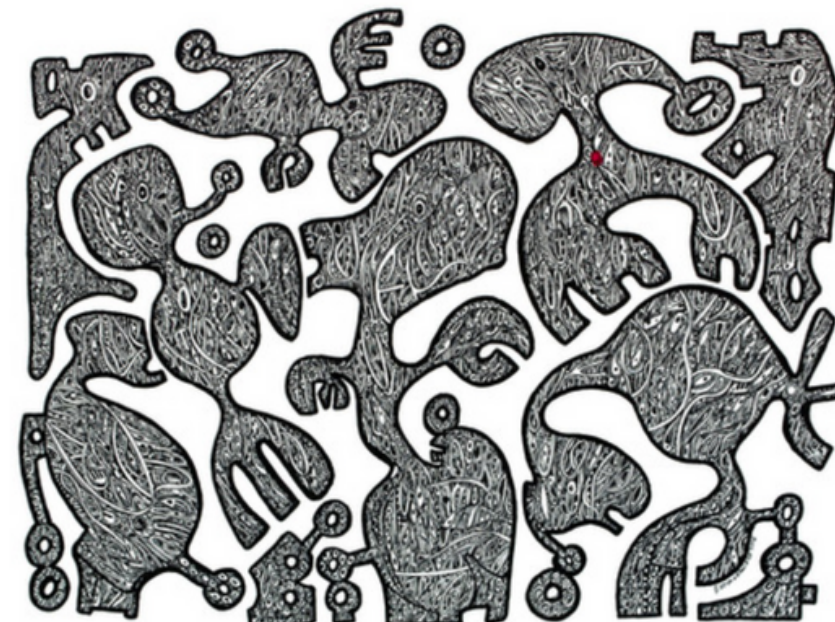
La Terre qui nourrit la canne.

L'Esprit qui habite nos territoires, le souffle qui nous anime. Le vent qui fait bruissier les feuillages de nos cultures, l'esprit qui nous a soufflé l'idée de produire un breuvage à partir de la canne.

L'Esprit qui fait naître le rhum.

Eau, terre, esprit : les origines du rhum

Visuels d'œuvres pour inspiration





MONDIAL du RHUM 2024

CONTACTS

PALAIS BRONGNIART
16 Place de la Bourse
75002 Paris

CONTACT ART CONTEMPORAIN
Christelle CLAIRVILLE – 06 34 68 54 35
bonjour@lamaisongaston.com

Site web : www.therumsummit.com

