



**SAINTCLAIR**

LE PAVILLON DAUPHINE

C'

est parce qu'elles nous interpellent, nous transforment, nous grandissent, nous émeuvent ou simplement nous surprennent, qu'au Pavillon Dauphine SAINTCLAIR, nous avons à cœur de créer avec SAINTCLAIR, notre traiteur exclusif, des rencontres synonymes d'événements d'exception.

Des rencontres humaines, avec vous, vos convives, nos partenaires, nos équipes. Des rencontres de savoir-faire, entre des producteurs engagés, nos chefs audacieux, Des rencontres sensorielles, lorsque le regard fusionne avec le goût lors d'événements inoubliables.

Au-delà d'imaginer et d'organiser ces rencontres, de les créer et de les mettre en scène, ce qui nous anime, c'est de pouvoir les partager avec vous, pour vous donner, à votre tour, le goût de la rencontre.

**LE PAVILLON DAUPHINE SAINTCLAIR,**  
Le goût de la rencontre



# 140 ans d'histoire

UN LIEU EMBLÉMATIQUE DU STYLE PARISIEN



## 1912 – LA BELLE ÉPOQUE

Création d'une nouvelle salle de restaurant, l'actuel Salon Dauphine, par l'architecte Guillaume Tronchet, et d'une nouvelle façade monumentale en pierre mariant l'art décoratif au grand style classique.

## 1878 – LE PAVILLON CHINOIS

Initialement construit sur la place du Trocadéro à l'occasion de l'Exposition Universelle, il fut réimplanté par la suite au rond point de la Porte Dauphine et se transforme en café-restaurant. Il crée une perspective décorative à l'entrée du Bois de Boulogne, en face de la gare qui lui donna son nom : Le Pavillon Dauphine.



## 1930 – STYLE ART DÉCO

Création des actuels salons Maillot et Passy-Maité dans un style Art Déco, la tendance de l'époque.

La décoration actuelle, les luminaires et moquettes, s'inspire du style Art Déco d'origine avec un design contemporain.





*Nos espaces d'exception*

# Un emplacement exceptionnel

AU CŒUR D'UN ÉCRIN DE VERDURE À  
L'ORÉE DU BOIS DE BOULOGNE



À deux pas des Champs-Élysées, le Pavillon Dauphine SAINTCLAIR accueille tous vos événements dans des salons entièrement modulables, équipés des dernières technologies et baignés de lumière naturelle.

Le jardin arboré offre 3 terrasses exposées plein sud, est et nord pour tous les moments de la journée. Le cadre idéal entre ville et nature pour vos événements indoor et outdoor.



10 - 1500



900M<sup>2</sup>



5 salons



3000 M<sup>2</sup>  
Terrasses  
& jardin



2 mn  
Transports  
en commun





# Salon Dauphine

## SALON HISTORIQUE ENTOURÉ DE VERDURE

Ses 2 baies escamotables, totalement rétractables dans le sol permettent de faire rentrer notamment des véhicules dans le salon.

En complément des salons Maillot, Passy-Maité et Foch, il peut accueillir plus de 1000 convives en format cocktail.



< 450



340M<sup>2</sup>



2280M<sup>2</sup> :  
280M<sup>2</sup> terrasse  
2000M<sup>2</sup> jardin



# Salon Maillot

## INSPIRATION CONTEMPORAINE DU STYLE ART DÉCO D'ORIGINE

Un salon baigné de lumière naturelle et occultable en journée pour recevoir vos conférences et séminaires. En complément des salons Passy-Maité et Foch, il peut accueillir jusqu'à 590 convives en format cocktail.

Totalement modulable, il intègre des cloisons mobiles permettant de transformer 3 salons en un espace unique et ainsi augmenter la surface de réception à 480 m<sup>2</sup>.



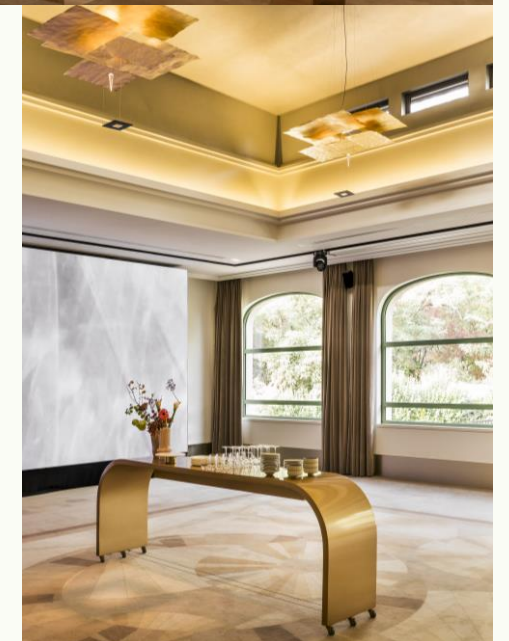
< 300



240M<sup>2</sup>



282M<sup>2</sup> :  
112M<sup>2</sup> terrasse  
170M<sup>2</sup> jardin



# Salon Passy – Maïté

## COSY ET INTIMISTE

Attenant au salon Foch, il est doté de cloisons mobiles permettant d'augmenter sa capacité pour s'adapter à vos cocktails, repas assis, séminaires ou conférences.

Il est également doté d'un Bureau VIP. Aménagé et équipé d'un écran, cet espace lounge attenant au salon Passy-Maïté est idéal pour créer un espace VIP lors de vos soirées ou prises de paroles.



< 90



92M<sup>2</sup>



300M<sup>2</sup> terrasse  
plein sud

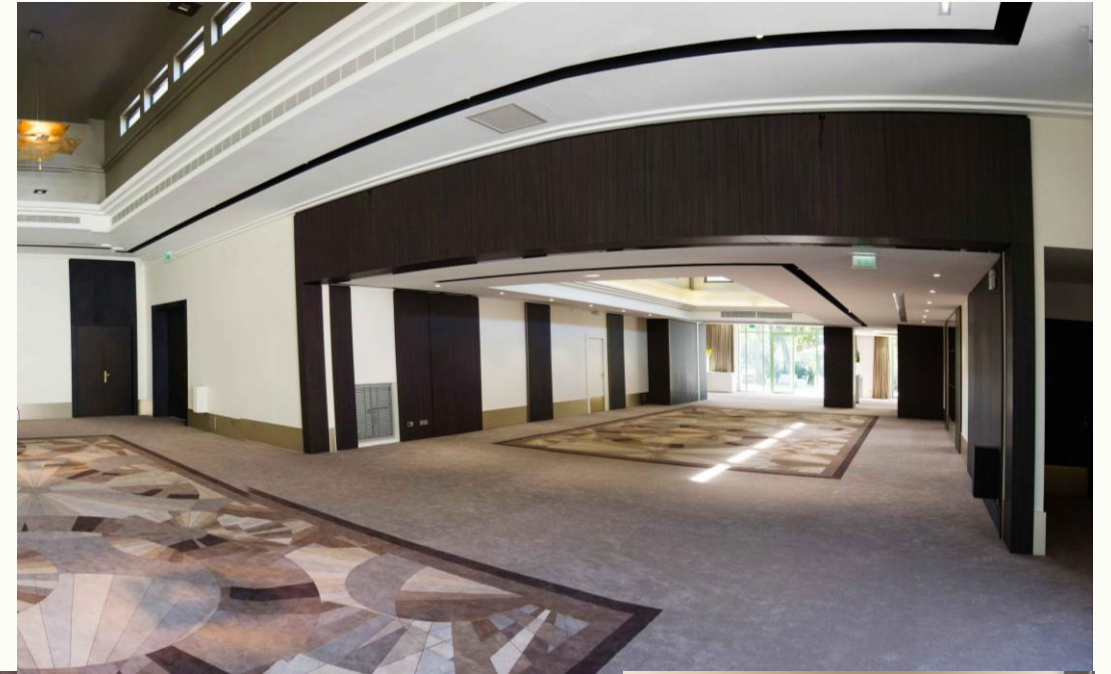




# Salon Foch

## FLEXIBILITÉ AVEC RAFFINEMENT

Attenant aux salons Passy-Maité et Maillot, il est entièrement modulable pour s'adapter à tous vos événements grâce à ses 2 cloisons mobiles, insonorisées et intégrées dans les murs. Sa lumière naturelle zénithale est également occultable en journée.



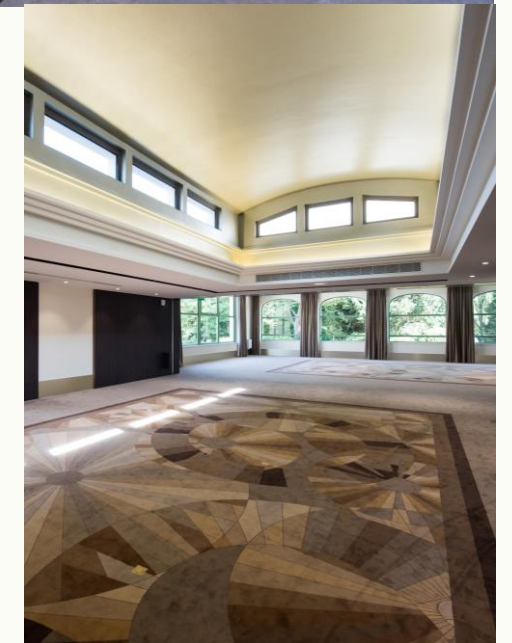
En complément des salons Maillot et/ou Passy-Maité :



+200



+148M<sup>2</sup>



# Plan des espaces

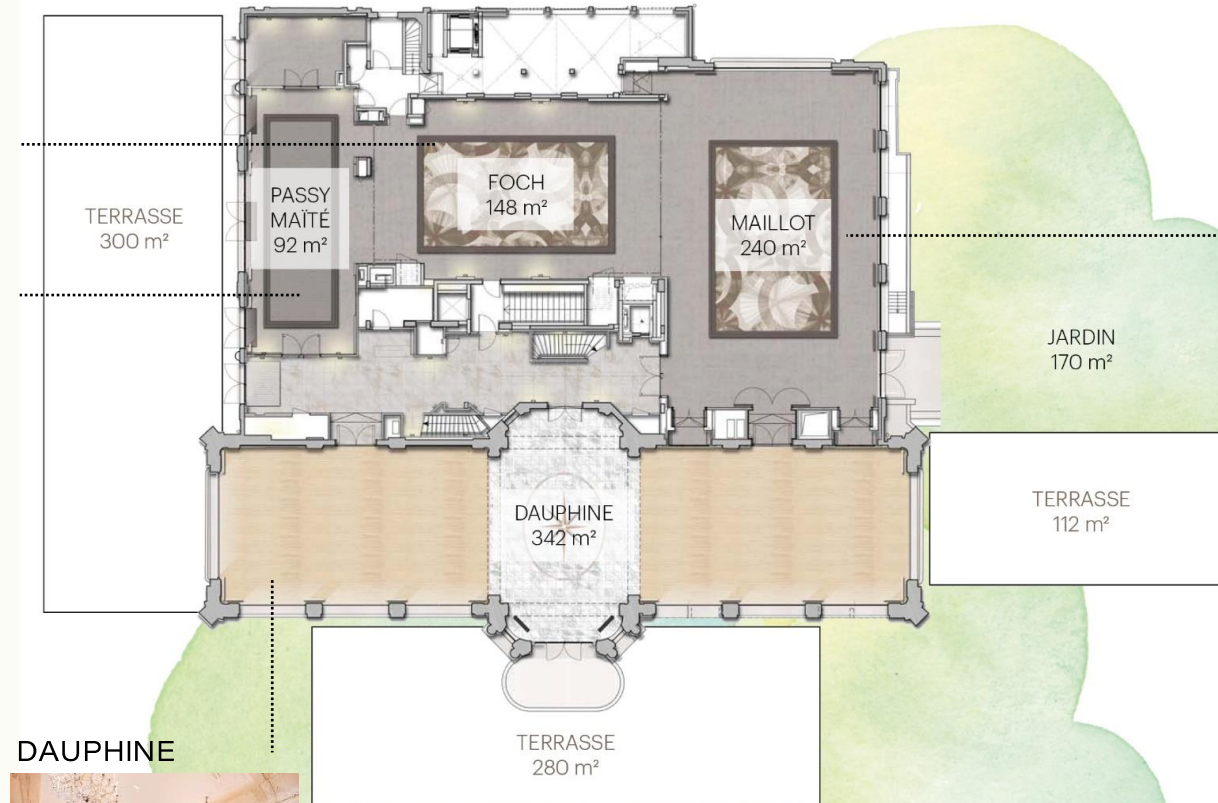
Visite 360°

Cliquez ici pour visiter le Pavillon Dauphine SAINTCLAIR grâce à la visite virtuelle !

FOCH



PASSY-MAÏTÉ



MAILLOT



DAUPHINE



# Capacités des salons

1500  
CONVIVES

La capacité totale en format cocktail en été avec la voile d'été, comme en hiver avec la structure éphémère grâce aux 3000m<sup>2</sup> de terrasses et jardin.



## Salon bonus

Le salon Longchamp au niveau -1 bénéficie de la lumière du jour, idéal pour : loge, bureau de production...



ACCÈS  
PMR

SALONS		DAUPHINE, PASSY, FOCH ET MAILLOT	PASSY, FOCH ET MAILLOT	FOCH ET MAILLOT	FOCH ET PASSY- MAÏTÉ	DAUPHINE	MAILLOT	PASSY- MAÏTÉ	LONGCHAMP (NIV. -1)
SURFACES		822m <sup>2</sup>	480m <sup>2</sup>	388m <sup>2</sup>	240m <sup>2</sup>	342m <sup>2</sup>	240m <sup>2</sup>	92m <sup>2</sup>	90m <sup>2</sup>
TYPE DE RÉCEPTION (EN NOMBRE DE CONVIVES)	COCKTAIL DEBOUT	1040	590	500	290	450	300	90	90
	REPAS ASSIS	780	420	340	200	350	220	80	80
	RÉUNION DE TRAVAIL FORMAT THÉÂTRE	-	480	400	230	360	250	80	80
	RÉUNION DE TRAVAIL FORMAT CLASSE	-	255	210	125	230	130	45	45

NB : Le salon Foch ne peut être privaté seul.



A man in a black shirt is leaning over a bar counter, presenting a red cocktail in a martini glass garnished with a sprig of rosemary. He is looking at a woman in a black dress who is sitting at the bar, looking at him with a thoughtful expression. The background is a dimly lit bar with a window in the distance.

*L'art de recevoir*



# Des équipements performants

ADAPTÉS À TOUS VOS ÉVÉNEMENTS CORPORATE, INSTITUTIONNELS OU FAMILIAUX



## AUDIOVISUEL

Proposition de packages techniques intégrés en option :  
- 2 écrans de projection de 4 et 5m de base  
- Ecran led de 7,5m de long  
- Sonorisation...

## WIFI

500 connexions simultanées

## CLIMATISATION

Indépendante par salon



## Studio Dauphine

Découvrez notre plateau de tournage intégré pour tous vos événements digitaux.

[DÉCOUVRIR L'OFFRE ICI](#)



# La décoration & le style

LE GOÛT DES BELLES CHOSES PASSE AUSSI  
PAR LE REGARD ...

Soufflez-nous votre thème et confiez-nous vos envies, notre service intégré Décoration et Style fourmille toujours d'idées audacieuses et tendances pour vous proposer des concepts événementiels créatifs et harmonieux à l'image de votre réception, prestigieuse, moderne ou décomplexée.





*L'art de la* gastronomie



**SAINTCLAIR**

LE PAVILLON DAUPHINE

## Traiteur exclusif

La maison SAINTCLAIR, créateur de belles rencontres et 2<sup>ème</sup> traiteur organisateur de réceptions à Paris, signe depuis 38 ans des événements raffinés et modernes, synonymes de rencontres d'exception.

Des rencontres humaines, gustatives et sensorielles autour d'une cuisine contemporaine au savoir-faire reconnu et inventif pour vous offrir des expériences authentiques, et des moments de partages et d'échanges conviviaux.

SAINTCLAIR, Le goût de la rencontre



[www.saintclair.com](http://www.saintclair.com)







# Une gastronomie contemporaine

LES COCKTAILS  
SAINTCLAIR



# Une gastronomie contemporaine

LES REPAS  
SAINTCLAIR





*Nos engagements responsables*

# Notre Politique RSE



## 01

### PRÉSERVER

Les ressources naturelles

- Gestion efficace de nos déchets
- Approvisionnement en aliments de saison et en produits écolabellisés
- Réduction du plastique à usage unique
- Réduction des émissions de gaz à effet de serre
- Écoconception de notre scénographie

## 02

### ASSURER

l'épanouissement professionnel

- Améliorer les conditions de travail
- Assurer la sécurité
- Développer l'employabilité des stagiaires et apprentis

## 03

### CONTRIBUER

Aux dynamiques socio-économiques locales

- Lutter contre le gaspillage alimentaire
- Mettre en avant les savoir-faire et produits locaux
- Contribuer à l'insertion professionnelle des publics éloignés de l'emploi

## 04

### INSPIRER

Et rendre compte

- Sensibiliser nos équipes à l'écoconception de nos événements
- Communiquer les résultats de nos engagements responsables
- Sensibiliser nos clients à l'alimentation responsable



RSE

# LABELS ET CERTIFICATIONS



Certification  
ISO 20121



Adhérent du Programme de  
préservation des espèces marines  
M.GOODFISH



Signataire de la charte  
Paris Action Climat



Evaluation Gold  
ECOVDIS



Signataire du  
GLOBAL COMPACT de  
l'ONU





*Nos clients fidèles*



# Nos clients fidèles

GROUPES FRANÇAIS  
ET INTERNATIONAUX



KPMG, ERNST & YOUNG, PWC  
BNP PARIBAS, SOCIÉTÉ GÉNÉRALE  
DASSAULT SYSTÈMES, STORMSHIELD

BMW, MERCEDES BENZ, TOYOTA  
FÉDÉRATION FRANÇAISE DE FOOTBALL

AMBASSADES : Monaco, Algérie, Indonésie  
MISTERFLY, PIERRE ET VACANCES



CLARINS  
ORPEA CLINEA  
L'ORÉAL  
GE HEALTHCARE

CHANEL  
MAUBOUSSIN  
MESSIKA  
PANDORA





# SAINTCLAIR

LE PAVILLON DAUPHINE



pl Mar de Lattre de Tassigny, 75116 Paris

Parking gracieusement mis à votre disposition

120 places

*Voiturier sur demande*

**M** Ligne 2 – Porte Dauphine

**RER** RER C – Avenue Foch

**BUS** Ligne PC – Porte Dauphine

**T 3** Très bientôt !







# SAINTCLAIR

LE PAVILLON DAUPHINE

Equipe commerciale

STANDARD : 01 44 38 78 68

[pavillondauphine@saintclair.com](mailto:pavillondauphine@saintclair.com)

 **in**  **f**

[@lepavillondauphinesaintclair](https://www.instagram.com/lepavillondauphinesaintclair)

[www.lepavillondauphine.com](http://www.lepavillondauphine.com)

